

中華民國113年度

新 北 市 總 預 算 案

新北市政府教育局主管

新北市地方教育發展基金
新北市瑞芳區義方國民小學

附屬單位預算之分預算
(非營業部分)

新北市瑞芳區義方國民小學編

新北市瑞芳區義方國民小學
新北市地方教育發展基金
目 次
中 華 民 國 113 年 度

一、業務計畫及預算說明.....	第	1	-	4	頁
二、預算主要表					
1、基金來源、用途及餘絀預計表.....	第	5	-	5	頁
2、基金來源、用途及餘絀預計表說明.....	第	6	-	6	頁
3、現金流量預計表.....	第	7	-	7	頁
三、預算明細表					
1、基金來源明細表.....	第	8	-	8	頁
2、基金用途明細表.....	第	9	-	11	頁
四、預算附表					
單位(或計畫)成本分析表.....	第	12	-	12	頁
五、預算參考表					
1、5年來主要業務計畫分析表.....	第	13	-	13	頁
2、員工人數彙計表.....	第	14	-	14	頁
3、用人費用彙計表-依人員別.....	第	16	-	17	頁
4、用人費用彙計表-依用途別.....	第	18	-	19	頁
5、各項費用彙計表.....	第	20	-	22	頁
六、附 錄					
1、預計平衡表.....	第	23	-	23	頁
2、資本資產明細表.....	第	24	-	24	頁

新 北 市 瑞 芳 區 義 方 國 民 小 學

新 北 市 地 方 教 育 發 展 基 金

業務計畫及預算說明

中華民國 113 年度

壹、基金概況

一、設立宗旨及願景

- (一)本校依據「國民教育法」之規定辦理，以養成德、智、體、群、美五育均衡發展之健全國民為宗旨。
- (二)本校自 99 年度起依教育經費編列與管理法第 13 條規定設置「新北市地方教育發展基金」，以促進教育健全發展，提昇教育經費運用績效。

二、施政重點

- (一)培育五育兼備，多元性向發展之健全國民。
- (二)加強生活教育，引導人生正確價值方向和行為態度。
- (三)陶冶並平衡身心發展，促進並調和群己關係。
- (四)精進教師專業知能，豐富教學內容，建立優質專業形象。
- (五)提升人文及科技術養，豐富生活內涵，並增進創造思考及適應社會變遷之能力。

三、組織概況

本校設置校長 1 人，綜理全校校務，下設教導處、總務處、輔導室、附設幼兒園、人事室及會計室等單位，員額編制教師 18 人、教保員 1 人、職員 4 人、工友 2 人，共計 26 人。

四、基金歸類及屬性

本基金係預算法第 4 條第 1 項第 2 款所定，特定收入來源，供特殊用途之特別收入基金，並編製附屬單位預算。

貳、業務計畫

單位：新臺幣千元

一、基金來源

來源別	本年度預算數	實施內容
勞務收入	10	服務收入 1 萬元。
財產收入	1	利息收入 1 千元。
政府撥入收入	30,785	公庫撥款收入 3,078 萬 5 千元。
教學收入	316	學雜費收入 31 萬 6 千元。

二、基金用途

業務計畫	本年度預算數	實施內容
國民教育業務計畫	31,062	本年度預算編列 3,106 萬 2 千元，計有普通班 6 班、特教班 1.5 班、附設幼兒園 1 班，合計 8.5 班，學生人數 119 人；本計畫擬新購各科教學設備，充實各科教材，以提高教學效能，革新教學方法；辦理場地開放、藝文競賽、數位教學、科學推廣、學生輔導等項目，以期透過各項活動，強健學生身心體魄，增進學生生活智慧；配合校務推動行政處室支援工作，進而增進運作效能。
建築及設備業務計畫	50	本年度預算編列 5 萬元，計有其他設備 5 萬元，辦理充實各項教學、辦公設備及學校館藏圖書。

參、預算概要

一、基金來源及用途之預計

(一)本年度基金來源 3,111 萬 2 千元，較上年度預算數 2,980 萬 6 千元，

增加 130 萬 6 千元，約 4.38%，主要係公庫撥款收入增加所致。

(二)本年度基金用途 3,111 萬 2 千元，較上年度預算數 2,980 萬 6 千元，增加 130 萬 6 千元，約 4.38%，主要係用人費用增加所致。

二、基金餘絀之預計

本年度基金來源及用途相抵後，本年度賸餘為 0。

三、補辦預算事項：無。

肆、以前年度計畫實施成果概述

一、前（111）年度計畫實施成果概述：基金來源決算數 3,152 萬 6,349 元，基金用途決算數 3,131 萬 2,811 元，賸餘數 21 萬 3,538 元。

二、上年度已過期間（112 年 1 月 1 日至 6 月 30 日止）計畫實施成果概述：

(一)基金來源部分：勞務收入 2 萬 2,950 元、財產收入 3,675 元、政府撥入收入 1,897 萬 7,377 元、教學收入 14 萬 2,200 元。

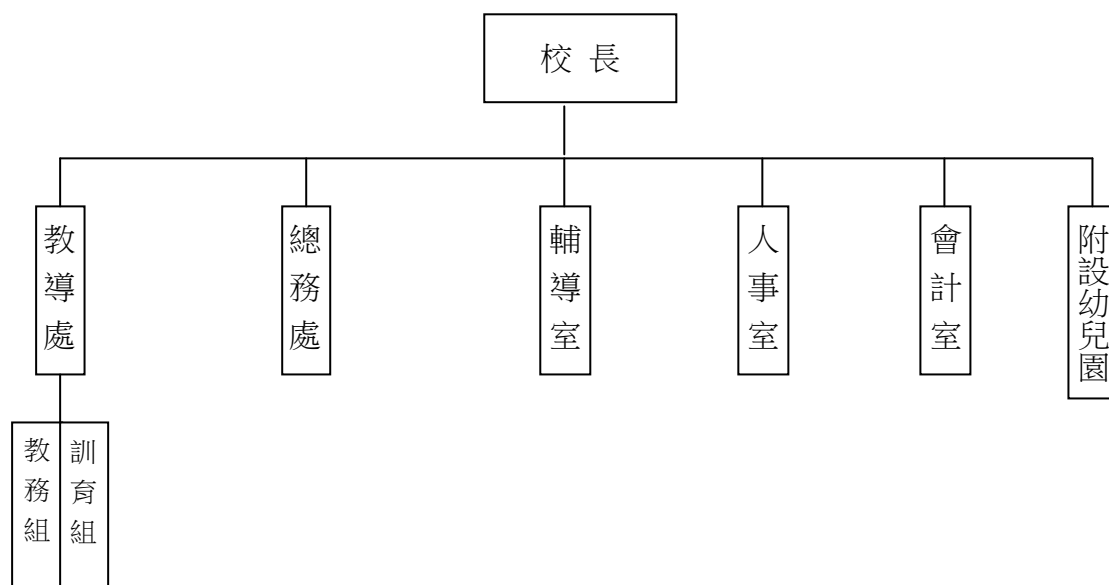
(二)基金用途部分：國民教育業務計畫 1,901 萬 9,776 元、建築及設備業務計畫 5 萬元。

(三)總計 112 年上半年賸餘數 7 萬 6,426 元。

伍、組織系統圖

新北市瑞芳區義方國民小學

組 織 系 統 圖



員額編制表																						
教育人員					公務人員												技工工友				編制員額總計	
總班級數	總教師人數	校長	教保員	專任運動教練	組長	幹事	護理師或護士	營養師	主任(人)	助理員(人)	書記(人)	人事管理員	主任(會)	佐理員(會)	會計員	留用人員	合計	技工	工友	廚工		合計
8.5	18	1	1			1	1		1				1				4		2		2	26

新北市瑞芳區義方國民小學
 新北市地方教育發展基金
基金來源、用途及餘絀預計表
 中華民國113年度

單位：新臺幣千元

前年度決算數	項 目	本年度預算數	上年度預算數	比較增減(一)
31,526	基金來源	31,112	29,806	1,306
30	勞務收入	10	10	0
30	服務收入	10	10	0
3	財產收入	1	1	0
3	利息收入	1	1	0
31,093	政府撥入收入	30,785	29,321	1,464
31,093	公庫撥款收入	30,785	29,321	1,464
386	教學收入	316	474	-158
386	學雜費收入	316	474	-158
15	其他收入	0	0	0
15	雜項收入	0	0	0
31,313	基金用途	31,112	29,806	1,306
31,203	國民教育計畫	31,062	29,756	1,306
31,203	國民小學教育	31,062	29,756	1,306
110	建築及設備計畫	50	50	0
110	其他設備	50	50	0
214	本期賸餘（短絀－）	0	0	0
798	期初基金餘額	1,012	748	264
0	解繳公庫	0	0	0
1,012	期末基金餘額	1,012	748	264

備註：

新北市瑞芳區義方國民小學
新北市地方教育發展基金
基金來源、用途及餘絀預計表說明
中華民國 113 年度

壹、基金來源：

- 一、勞務收入：本年度預算數為 1 萬元，主要為場地租借收入 1 萬元。
- 二、財產收入：本年度預算數為 1 千元，主要為專戶利息收入 1 千元。
- 三、政府撥入收入：本年度預算數為 3,078 萬 5 千元，主要為市庫撥款收入 3,078 萬 5 千元。
- 四、教學收入：本年度預算數為 31 萬 6 千元，主要為幼兒園學費收入 28 萬元、幼兒園學生生活動費收入 3 萬 6 千元。

貳、基金用途：

- 一、國民教育業務計畫：本年度預算數為 3,106 萬 2 千元，主要擬新購各科教學設備，充實各科教材，以提高教學效能，革新教學方法；辦理場地開放、藝文競賽、數位教學、科學推廣、學生輔導等項目，以期透過各項活動，強健學生身心體魄，增進學生生活智慧；配合校務推動行政處室支援工作，進而增進運作效能。
- 二、建築及設備業務計畫：本年度預算數為 5 萬元，包括其他設備 5 萬元，主要係辦理充實各項教學、辦公設備及學校館藏圖書以改善教學環境，增進教學效能。

新
北
市
瑞
芳
區
義
方
國
民
小
學
新
北
市
地
方
教
育
發
展
基
金
現
金
流
量
預
計
表
中
華
民
國
113
年
度

單位：新臺幣千元

項	目	預	算	數	說	明
業務活動之現金流量						
本期賸餘(短絀)				0		
調整非現金項目				0		
流動資產淨減(淨增)				0		
流動負債淨增(淨減)				0		
業務活動之淨現金流入(流出)				0		
其他活動之現金流量						
增加短期債務及其他負債				0		
增加其他負債				0		
增加其他資產				0		
增加其他資產				0		
其他活動之淨現金流入(流出)				0		
現金及約當現金之淨增(淨減)				0		
期初現金及約當現金				9,094		
期末現金及約當現金				9,094		

註：

新北市瑞芳區義方國民小學
新北市地方教育發展基金
基金來源明細表
中 華 民 國 113年 度

單位：新臺幣千元

科目及業務項目	單 位	預 算 數			說 明
		數量 (業務量)	利(費)率	金 額	
勞務收入				10	
服務收入	年	1	10,000	10	場地租借(收支併列)
財產收入				1	
利息收入	年	1	1,000	1	專戶利息收入
政府撥入收入				30,785	
公庫撥款收入	年	1	30,785,000	30,785	市庫撥款收入
教學收入				316	
學雜費收入	年	1	36,000	36	學生活動費(收支併列)-幼兒園
學雜費收入	年	1	280,000	280	學費-幼兒園
總 計：				31,112	

新北市瑞芳區義方國民小學
 新北市地方教育發展基金
基金用途明細表
 中華民國113年度

單位：新臺幣千元

前年度 決算數	業務計畫及 用途別科目	本年度 預算數	上年度 預算數	計畫內容說明
31,203	53 國民教育計畫	31,062	29,756	
31,203	532 國民小學教育	31,062	29,756	
28,011	1 用人費用	27,169	26,090	
18,229	11 正式員額薪資	17,740	17,194	
16,963	113 職員薪金	16,940	16,429	教職員薪資
469		0	0	
797	114 工員工資	800	765	工友薪資
768	12 聘僱及兼職人員薪資	154	82	
252	124 兼職人員酬金	54	52	國小兼任輔導教師減課鐘點費
516		0	0	
0		100	30	兼代課鐘點費
413	13 加(夜)班費	424	474	
0	131 延長工時加班費	11	11	偏遠交通不便地區交通車隨車人員加班費
413	134 未休假加班費	413	463	未休假加班費
3,819	15 獎金	3,900	3,572	
1,688	151 考績獎金	1,700	1,570	教職員工考績獎金
2,131	152 年終獎金	2,200	2,002	教職員工年終獎金
2,790	16 退休及卹償金	2,839	2,789	
133	161 職員退休及離職金	150	100	長期代理代課教師退職準備金
2,609		1,098	1,098	教職員退休金、撫慰金、獎勵金
0		1,541	1,541	教職員退撫基金提撥
48	162 工員退休及離職金	50	50	工友退職準備金提撥
1,993	18 福利費	2,112	1,979	
1,733	181 分擔員工保險費	1,750	1,680	教職員工公保、勞保、健保
33	183 傷病醫藥費	52	43	教職員健康檢查費
209	18Y 其他福利費	10	10	教職員休假補助費(逾10日)
18		100	46	公教人員各項補助(婚喪及生育補助、子女教育補助相關費用)
0		200	200	教職員休假補助費(10日內)
1,719	2 服務費用	2,248	2,077	
137	21 水電費	255	175	
0	212 工作場所電費	80	0	學校教室冷氣電費
120		150	150	電費
17	214 工作場所水費	25	25	水費
48	22 郵電費	52	52	
12	221 郵費	12	12	郵資
36	222 電話費	40	40	電話費
22	23 旅運費	60	60	
22	231 國內旅費	60	60	小型學校差旅費
444	25 修理保養及保固費	484	462	
292	252 一般房屋修護費	418	330	教室、辦公房屋相關建物修繕

新北市瑞芳區義方國民小學
 新北市地方教育發展基金
基金用途明細表
 中華民國113年度

單位：新臺幣千元

前年度 決算數	業務計畫及 用途別科目	本年度 預算數	上年度 預算數	計畫內容說明
0252	一般房屋修護費	10	10	場地租借(收支併列)-場地租借 相關維護管理費用
59255	機械及設備修護費	0	86	
15		15	15	電腦設備及維護管理費
0257	雜項設備修護費	20	0	校園AED維護費
77		21	21	飲水設備維護費
96627	一般服務費	1,295	1,226	
60279	外包費	60	60	校園保全服務費
85627D	計時與計件人員酬金	204	204	小型自立午餐學校廚工補助-廚 工1人
0		97	92	偏遠交通不便地區交通車隨車 人員薪資-1人
0		856	818	校園門禁安全維護費-僱用專人 值勤2人薪資、保險、年終工作 獎金及退職準備金
5027F	體育活動費	78	52	教職員工文康活動費
3028	專業服務費	30	30	
3028Y	其他專業服務費	30	30	校園環境維護費用
7229	公共關係費	72	72	
72291	公共關係費	72	72	應業務需要加強公共關係之費 用
5213	材料及用品費	497	515	
52132	用品消耗	497	515	
429321	辦公（事務）用品	100	100	辦公(事務)用之消耗及非消耗 品
42		36	54	學生活動費(收支併列)-幼兒園 教學活動所需相關費用、物品
0		301	301	辦公費-教學及行政用各項用品 、文具、紙張相關經費
2328	醫療用品(非醫療院所 使用)	2	2	健康中心衛生保健費
4132Y	其他用品消耗	17	17	社團活動經費
7		8	8	特教班教材編輯費
0		8	8	特教班常年事務費
0		6	6	推動學校健康促進政策經費
0		19	19	運動會相關經費
7324	租金、償債、利息及相關 手續費	880	880	
73244	交通及運輸設備租金	880	880	
732442	車租	880	880	偏遠交通不便地區交通車租賃 費
2177	會費、捐助、補助、分 攤、照護、救濟與交流活 動費	255	182	

新北市瑞芳區義方國民小學
 新北市地方教育發展基金
基金用途明細表
 中華民國113年度

單位：新臺幣千元

前年度 決算數	業務計畫及 用途別科目		本年度 預算數	上年度 預算數	計畫內容說明
21172	1857260	捐助、補助與獎助	255	182	
		獎助學員生給與	6	6	國小原住民學生獎學金
0			214	141	低收入戶、中低收入戶、身心障礙及家庭突遭變故學生午餐補助
0			8	10	國小低收入戶學生助學金
2672Y		其他捐助、補助與獎助	2	2	幼兒園兒童節禮物
0			20	19	教師節紀念品
0			5	4	國小兒童節禮物
574		補貼、獎勵、慰問、照護與救濟	0	0	
5743		獎勵費用	0	0	
49		其他	13	12	
491		其他支出	13	12	
491Y		其他	13	12	偏遠交通不便地區交通車隨車人員保險費
1105M		建築及設備計畫	50	50	
1105M4		其他設備	50	50	
1105		購建固定資產、無形資產、非理財目的之長期投資及營舍與設施工程支出	50	50	
11051		購建固定資產	50	50	
5514		購置機械及設備	0	0	
7			0	0	
53516		購置雜項設備	10	10	充實學校館藏圖書
45			0	0	
0			40	40	充實各項教學及辦公設備
31,313	總	計	31,112	29,806	

新北市瑞芳區義方國民小學
 新北市地方教育發展基金
 單位（或計畫）成本分析表
 中華民國 113 年度

單位：新臺幣千元

計 畫 別	單位	單位成本 (元)或 平 均 利 (費) 率	數量	預 算 數	說 明
國民教育計畫				31,062	
國民小學教育				31,062	
建築及設備計畫				50	
其他設備				50	
合 計				31,112	

新北市瑞芳區義方國民小學
 新北市地方教育發展基金
 5 年來主要業務計畫分析表

中 華 民 國 113 年 度

單位：新臺幣千元

年 度 及 項 目	單位	數量	單位成 本(元)或平 均利(費)率	預（決）算 數	說 明
本年度預算數				31,112	
國民教育計畫				31,062	
建築及設備計畫				50	
上年度預算數				29,806	
國民教育計畫				29,756	
建築及設備計畫				50	
前年度決算數				31,313	
國民教育計畫				31,203	
建築及設備計畫				110	
110年度決算數				29,579	
國民教育計畫				29,519	
建築及設備計畫				60	
109年度決算數				29,280	
國民教育計畫				29,125	
建築及設備計畫				155	

新北市瑞芳區義方國民小學
 新北市地方教育發展基金
員工人數彙計表
 中華民國 113 年度

單位:人

科 目	上年度最高可 進用員額數	本年度增減(-)數	本年度最高可 進用員額數	說 明
專任人員	26	0	26	
職員	24	0	24	
工友	1	1	2	
廚工	1	-1	0	
總 計	26	0	26	

註1：1.聘用及約僱人員係指基金按其法定組織編制，依「聘用人員聘用條例」及「行政院與所屬中央及地方各機關 約僱人員僱用辦法」規定聘用或約僱之人員，非依前開規定之聘僱人員，概不列入本表。
 2.其他兼任人員係指有關機關兼辦基金業務之現職人員，應說明領有兼職酬金之人數。

註2：僱用專人值勤2人、自立午餐及幼兒園廚工1人、偏遠不便交通車隨車人員1人。

本頁空白

新
北
市
瑞
芳
區
新
北
市
地
方
用
人
費
用
中
華
民
國

[illegible]

1、「計時與計件人員酬金」：僱用專人值勤856千元、自立午餐及幼兒園廚工204千元、偏遠不便交通車隨車人員97千元。

2、考績獎金：依公務人員考績法第7、8、12條暨公立高級中等以下學校教師成績考核辦法第4條等規定，預算人數26人，預算金額為1,700千元。年終獎金：依據行政院各年度訂定之軍公教人員年終工作獎金發給注意事項，預算人數26人，預算金額為2,200千元。

義方國民小學
教育發展基金
彙計表
113年度

單位：新臺幣千元

卹償金	資遣費	福 利 費				提繳費	合 計	兼任人員 用人費用	總 計
		分擔保 險費	傷病醫 藥費	提撥福 利金	其他				
		1,750	52		310		27,015	154	27,169
		1,750	52		310		27,015	154	27,169
		1,750	52		310		25,917		25,917
								154	154
							1,098		1,098

新北市瑞芳區
新北市地方
用人費用
中華民國

科 目	正式員 額薪資	聘僱人 員薪資	加(夜) 班費	津 貼	獎 金			退休及
					年終獎金	考績獎金	其他	退休金
總 計	17,740		424		2,200	1,700		2,839
國民教育計畫	17,740		424		2,200	1,700		2,839
職員薪金	16,940							
工員工資	800							
兼職人員酬金								
延長工時加班費			11					
未休假加班費			413					
考績獎金						1,700		
年終獎金					2,200			
職員退休及離職金								2,789
工員退休及離職金								50
分擔員工保險費								
傷病醫藥費								
其他福利費								

1、「計時與計件人員酬金」：僱用專人值勤856千元、自立午餐及幼兒園廚工204千元、偏遠不便交通車隨車人員97千元。

2、考績獎金：依公務人員考績法第7、8、12條暨公立高級中等以下學校教師成績考核辦法第4條等規定，預算人數26人，預算金額為1,700千元。年終獎金：依據行政院各年度訂定之軍公教人員年終工作獎金發給注意事項，預算人數26人，預算金額為2,200千元。

義方國民小學
教育發展基金
彙計表
113年度

單位：新臺幣千元

卹償金	資遣費	福 利 費				提繳費	合 計	兼任人員 用人費用	總 計
		分擔保 險費	傷病醫 藥費	提撥福 利金	其他				
		1,750	52		310		27,015	154	27,169
		1,750	52		310		27,015	154	27,169
							16,940		16,940
							800		800
								154	154
							11		11
							413		413
							1,700		1,700
							2,200		2,200
							2,789		2,789
							50		50
		1,750					1,750		1,750
			52				52		52
					310		310		310

新北市瑞芳區義方國民小學
 新北市地方教育發展基金
各項費用彙計表
 中華民國113年度

單位：新臺幣千元

前 年 度 決 算 數	上 年 度 預 算 數	科 目	本 年 度 預 算 數				
			合 計	國民教育計畫	建築及設備計畫		
28,011	26,090	用人費用	27,169	27,169	0		
18,229	17,194	正式員額薪資	17,740	17,740	0		
17,432	16,429	職員薪金	16,940	16,940	0		
797	765	工員工資	800	800	0		
768	82	聘僱及兼職人員薪資	154	154	0		
768	82	兼職人員酬金	154	154	0		
413	474	加（夜）班費	424	424	0		
	11	延長工時加班費	11	11	0		
413	463	未休假加班費	413	413	0		
3,819	3,572	獎金	3,900	3,900	0		
1,688	1,570	考績獎金	1,700	1,700	0		
2,131	2,002	年終獎金	2,200	2,200	0		
2,790	2,789	退休及卹償金	2,839	2,839	0		
2,742	2,739	職員退休及離職金	2,789	2,789	0		
48	50	工員退休及離職金	50	50	0		
1,993	1,979	福利費	2,112	2,112	0		
1,733	1,680	分擔員工保險費	1,750	1,750	0		
33	43	傷病醫藥費	52	52	0		
227	256	其他福利費	310	310	0		
1,719	2,077	服務費用	2,248	2,248	0		
137	175	水電費	255	255	0		
120	150	工作場所電費	230	230	0		
17	25	工作場所水費	25	25	0		
48	52	郵電費	52	52	0		
12	12	郵費	12	12	0		
36	40	電話費	40	40	0		
22	60	旅運費	60	60	0		
22	60	國內旅費	60	60	0		
444	462	修理保養及保固費	484	484	0		
292	340	一般房屋修護費	428	428	0		

新北市瑞芳區義方國民小學
 新北市地方教育發展基金
各項費用彙計表
 中華民國113年度

單位：新臺幣千元

前 年 度 決 算 數	上 年 度 預 算 數	科 目	本 年 度 預 算 數				
			合 計	國民教育計畫	建築及設備計畫		
74	101	機械及設備修護費	15	15	0		
77	21	雜項設備修護費	41	41	0		
966	1,226	一般服務費	1,295	1,295	0		
60	60	外包費	60	60	0		
856	1,114	計時與計件人員酬金	1,157	1,157	0		
50	52	體育活動費	78	78	0		
30	30	專業服務費	30	30	0		
30	30	其他專業服務費	30	30	0		
72	72	公共關係費	72	72	0		
72	72	公共關係費	72	72	0		
521	515	材料及用品費	497	497	0		
521	515	用品消耗	497	497	0		
472	455	辦公（事務）用品	437	437	0		
2	2	醫療用品(非醫療院所使用)	2	2	0		
48	58	其他用品消耗	58	58	0		
732	880	租金、償債、利息及相關手續費	880	880	0		
732	880	交通及運輸設備租金	880	880	0		
732	880	車租	880	880	0		
110	50	購建固定資產、無形資產、非理財目的之長期投資及營舍與設施工程支出	50	0	50		
110	50	購建固定資產	50	0	50		
12		購置機械及設備	0	0	0		
98	50	購置雜項設備	50	0	50		
217	182	會費、捐助、補助、分攤、照護、救濟與交流活動費	255	255	0		
211	182	捐助、補助與獎助	255	255	0		
185	157	獎助學員生給與	228	228	0		

新北市瑞芳區義方國民小學
 新北市地方教育發展基金
各項費用彙計表
 中華民國113年度

單位：新臺幣千元

前 年 度 決 算 數	上 年 度 預 算 數	科 目	本 年 度 預 算 數				
			合 計	國民教育計 畫	建築及設備 計畫		
26	25	其他捐助、補助與 獎助	27	27	0		
5		補貼、獎勵、慰 問、照護與救濟	0	0	0		
5		獎勵費用	0	0	0		
4	12	其他	13	13	0		
4	12	其他支出	13	13	0		
4	12	其他	13	13	0		
31,313	29,806	合 計	31,112	31,062	50		

新北市瑞芳區義方國民小學
 新北市地方教育發展基金
預計平衡表
 中華民國113年12月31日

單位：新臺幣千元

111年12月31日 實 際 數	科 目	113年12月31日 預 計 數	112年12月31日 預 計 數	比較增減
9,113	資 產 合 計	9,113	9,113	0
9,113	資 產	9,113	9,113	0
9,094	流動資產	9,094	9,094	0
9,094	現金	9,094	9,094	0
9,094	銀行存款	9,094	9,094	0
0	預付款項	0	0	0
0	預付費用	0	0	0
0	投資、長期應收款 項、貸墊款及準備金	0	0	0
0	準備金	0	0	0
0	退休及離職準備 金	0	0	0
19	其他資產	19	19	0
19	什項資產	19	19	0
19	暫付及待結轉帳 項	19	19	0
90,950	代管資產	90,950	90,950	0
-90,950	應付代管資產	-90,950	-90,950	0
8,101	負 債	8,101	8,101	0
5,980	流動負債	5,980	5,980	0
5,980	應付款項	5,980	5,980	0
5,980	應付代收款	5,980	5,980	0
2,121	其他負債	2,121	2,121	0
2,121	什項負債	2,121	2,121	0
2,121	存入保證金	2,121	2,121	0
0	應付退休及離職 金	0	0	0
0	暫收及待結轉帳 項	0	0	0
1,012	基金餘額	1,012	1,012	0
1,012	基金餘額	1,012	1,012	0
1,012	基金餘額	1,012	1,012	0
1,012	累積餘額	1,012	1,012	0
9,113	負債及基金餘額合計	9,113	9,113	0

信託代理與保證資產
保證品

0 信託代理與保證負債
0 應付保證品

0
0

新北市瑞芳區義方國民小學

新北市地方教育發展基金

資本資產明細表

中華民國113年度

單位：新臺幣千元

項 目	取得成本 (期初餘額)	以前年度 累計折舊/ 長期投資 評價	本 年 度 變 動					本年度累 計折舊/長 期投資評 價變動數	期末餘額
			增 加		減 少		主要增減 原因說明		
			金 額	類型	金 額	類型			
非理財目的之長期投資									
土地									
土地改良物	5,452	5,339						3	110
房屋及建築									
機械及設備	4,564	3,381						400	783
交通及運輸設備	637	600						12	25
雜項設備	4,449	2,021	50	(1)				303	2,175
購建中固定資產									
租賃資產									
租賃權益改良									
電腦軟體									
權利									
發展中之無形資產									
其他無形資產									
遞耗資產									
其他									
合計	15,102	11,341	50					718	3,093

註：