

中華民國115年度

新北市總預算

新北市政府教育局主管

新北市地方教育發展基金
新北市瑞芳區義方國民小學

附屬單位預算之分預算
(非營業部分)

(法定版)

新北市瑞芳區義方國民小學編

新北市瑞芳區義方國民小學
新北市地方教育發展基金
目 次
中 華 民 國 115 年 度

一、業務計畫及預算說明.....	第	1	-	4	頁
二、預算主要表					
1、基金來源、用途及餘絀預計表.....	第	5	-	5	頁
2、基金來源、用途及餘絀預計表說明.....	第	6	-	6	頁
3、現金流量預計表.....	第	7	-	7	頁
三、預算明細表					
1、基金來源明細表.....	第	8	-	8	頁
2、基金用途明細表.....	第	9	-	11	頁
四、預算附表					
單位(或計畫)成本分析表.....	第	12	-	12	頁
五、預算參考表					
1、5年來主要業務計畫分析表.....	第	13	-	13	頁
2、員工人數彙計表.....	第	14	-	14	頁
3、用人費用彙計表-依人員別.....	第	16	-	17	頁
4、用人費用彙計表-依用途別.....	第	18	-	19	頁
5、各項費用彙計表.....	第	20	-	22	頁
六、附 錄					
1、預計平衡表.....	第	23	-	23	頁
2、資本資產明細表.....	第	24	-	24	頁

新 北 市 瑞 芳 區 義 方 國 民 小 學

新 北 市 地 方 教 育 發 展 基 金

業 務 計 畫 及 預 算 說 明

中 華 民 國 115 年 度

壹、基金概況

一、設立宗旨及願景

- (一)本校依據「國民教育法」之規定辦理，以養成德、智、體、群、美五育均衡發展之健全國民為宗旨。
- (二)本校自 99 年度起依教育經費編列與管理法第 13 條規定設置「新北市地方教育發展基金」，以促進教育健全發展，提昇教育經費運用績效。

二、施政重點

- (一)培育五育兼備，多元性向發展之健全國民。
- (二)加強生活教育，引導人生正確價值方向和行為態度。
- (三)陶冶並平衡身心發展，促進並調和群己關係。
- (四)精進教師專業知能，豐富教學內容，建立優質專業形象。
- (五)提升人文及科技術養，豐富生活內涵，並增進創造思考及適應社會變遷之能力。

三、組織概況

本校設置校長 1 人，綜理全校校務，下設教導處、總務處、輔導室、附設幼兒園、人事室及會計室等單位，員額編制教師 17 人、教保員 1 人、職員 4 人、工友 2 人，共計 25 人。

四、基金歸類及屬性

本基金係預算法第 4 條第 1 項第 2 款所定，特定收入來源，供特殊用途之特別收入基金，並編製附屬單位預算。

貳、業務計畫

單位：新臺幣千元

一、基金來源

來源別	本年度預算數	實施內容
財產收入	2	利息收入 2 千元。
政府撥入收入	33,898	公庫撥款收入 3,389 萬 8 千元。
規費收入	20	使用規費收入 2 萬元。
教學收入	173	學雜費收入 17 萬 3 千元。

二、基金用途

業務計畫	本年度預算數	實施內容
國民教育業務計畫	34,043	本年度預算編列 3,404 萬 3 千元，計有普通班 6 班、特教班 1 班、附設幼兒園 1 班，合計 8 班，學生人數 106 人；本計畫擬新購各科教學設備，充實各科教材，以提高教學效能，革新教學方法；辦理場地開放、藝文競賽、數位教學、科學推廣、學生輔導等項目，以期透過各項活動，強健學生身心體魄，增進學生生活智慧；配合校務推動行政處室支援工作，進而增進運作效能。
建築及設備業務計畫	50	本年度預算編列 5 萬元，計有其他設備 5 萬元，辦理充實各項教學、辦公設備及學校館藏圖書。

參、預算概要

一、基金來源及用途之預計

(一)本年度基金來源 3,409 萬 3 千元，較上年度預算數 3,257 萬 1 千元，

增加 152 萬 2 千元，約 4.67%，主要係公庫撥款收入增加所致。

(二)本年度基金用途 3,409 萬 3 千元，較上年度預算數 3,257 萬 1 千元，增加 152 萬 2 千元，約 4.67%，主要係用人費用增加所致。

二、基金餘絀之預計

本年度基金來源及用途相抵後，本年度賸餘為 0。

三、補辦預算事項：無。

肆、以前年度計畫實施成果概述

一、前（113）年度計畫實施成果概述：基金來源決算數 3,526 萬 433 元，基金用途決算數 3,501 萬 1,003 元，賸餘數 24 萬 9,430 元。

二、上年度已過期間（114 年 1 月 1 日至 6 月 30 日止）計畫實施成果概述：

(一)基金來源部分：財產收入 7,263 元、政府撥入收入 2,411 萬 5,893 元、規費收入 4 萬 5,000 元、教學收入 11 萬 8,100 元、其他收入 1 萬 5,000 元。

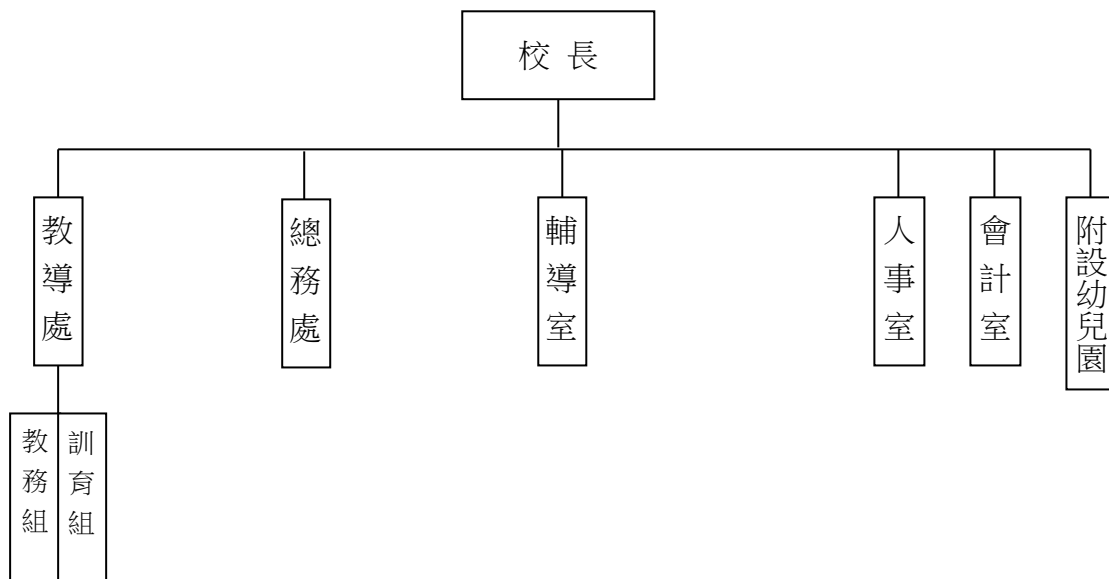
(二)基金用途部分：國民教育業務計畫 2,007 萬 5,817 元、建築及設備業務計畫 1 萬 7,300 元。

(三)總計 114 年上半年賸餘數 420 萬 8,139 元。

伍、組織系統圖

新北市瑞芳區義方國民小學

組織系統圖



員額編制表																						
教育人員					公務人員											技工工友				編制員額總計		
總班級數	總教師人數	校長	教保員	專任運動教練	組長	幹事	護理師或護士	營養師	主任(人)	助理員(人)	書記(人)	人事管理員	主任(會)	佐理員(會)	會計員	留用人員	合計	技工	工友		廚工	合計
8	17	1	1			1	1		1				1				4		2		2	25

新北市瑞芳區義方國民小學
 新北市地方教育發展基金
基金來源、用途及餘絀預計表
 中華民國115年度

單位：新臺幣千元

前年度決算數	項 目	本年度預算數	上年度預算數	比較增減(-)
35,260	基金來源	34,093	32,571	1,522
50	勞務收入	0	0	0
50	服務收入	0	0	0
13	財產收入	2	1	1
13	利息收入	2	1	1
34,990	政府撥入收入	33,898	32,387	1,511
34,990	公庫撥款收入	33,898	32,387	1,511
0	規費收入	20	10	10
0	使用規費收入	20	10	10
207	教學收入	173	173	0
207	學雜費收入	173	173	0
35,011	基金用途	34,093	32,571	1,522
34,961	國民教育計畫	34,043	32,521	1,522
34,961	國民小學教育	34,043	32,521	1,522
50	建築及設備計畫	50	50	0
50	其他設備	50	50	0
249	本期賸餘 (短絀-)	0	0	0
1,006	期初基金餘額	1,255	1,006	249
0	解繳公庫	0	0	0
1,255	期末基金餘額	1,255	1,006	249

備註：

新北市瑞芳區義方國民小學
新北市地方教育發展基金
基金來源、用途及餘絀預計表說明
中華民國 115 年度

壹、基金來源：

- 一、財產收入：本年度預算數為 2 千元，主要為利息收入 2 千元。
- 二、政府撥入收入：本年度預算數為 3,389 萬 8 千元，主要為市庫撥款收入 3,389 萬 8 千元。
- 三、規費收入：本年度預算數為 2 萬元，主要為場地租借收入 2 萬元。
- 四、教學收入：本年度預算數為 17 萬 3 千元，主要為幼兒園學費收入 15 萬元、幼兒園學生生活活動費收入 2 萬 3 千元。

貳、基金用途：

- 一、國民教育業務計畫：本年度預算數為 3,404 萬 3 千元，主要擬新購各科教學設備，充實各科教材，以提高教學效能，革新教學方法；辦理場地開放、藝文競賽、數位教學、科學推廣、學生輔導等項目，以期透過各項活動，強健學生身心體魄，增進學生生活智慧；配合校務推動行政處室支援工作，進而增進運作效能。
- 二、建築及設備業務計畫：本年度預算數為 5 萬元，包括其他設備 5 萬元，主要係辦理充實各項教學、辦公設備及學校館藏圖書以改善教學環境，增進教學效能。

新北市瑞芳區義方國民小學
 新北市地方教育發展基金
現金流量預計表
 中華民國115年度

單位：新臺幣千元

項 目	預 算	數	說 明
業務活動之現金流量			
本期賸餘(短絀)		0	
調整非現金項目		0	
流動資產淨減(淨增)		0	
流動負債淨增(淨減)		0	
業務活動之淨現金流入(流出)		0	
其他活動之現金流量			
增加短期債務及其他負債		0	
增加其他負債		0	
增加其他資產		0	
增加其他資產		0	
其他活動之淨現金流入(流出)		0	
現金及約當現金之淨增(淨減)		0	
期初現金及約當現金		8,204	
期末現金及約當現金		8,204	

註：

新北市瑞芳區義方國民小學
 新北市地方教育發展基金
基金來源明細表
 中華民國 115 年度

單位：新臺幣千元

科目及業務項目	單位	預 算 數			說 明
		數量 (業務量)	利(費)率	金 額	
財產收入				2	
利息收入	年	1	2,000	2	專戶利息收入
政府撥入收入				33,898	
公庫撥款收入	年	1	33,898,000	33,898	市庫撥款收入
規費收入				20	
使用規費收入	年	1	20,000	20	場地租借(收支併列)
教學收入				173	
學雜費收入	年	1	23,000	23	學生活動費(收支併列)-幼兒園
學雜費收入	年	1	150,000	150	學費-幼兒園
總 計：				34,093	

新北市瑞芳區義方國民小學
 新北市地方教育發展基金
基金用途明細表
 中華民國115年度

單位：新臺幣千元

前年度 決算數	業務計畫及 用途別科目	本年度 預算數	上年度 預算數	計畫內容說明
34,961	53 國民教育計畫	34,043	32,521	
34,961	532 國民小學教育	34,043	32,521	
31,528	1 用人費用	30,026	28,613	
20,792	11 正式員額薪資	19,025	18,325	
19,359	113 職員薪金	18,149	17,475	教職員薪資
583		0	0	
850	114 工員工資	876	850	工友薪資
762	12 聘僱及兼職人員薪資	174	174	
206	124 兼職人員酬金	54	54	國小兼任輔導教師減課鐘點費
556		0	0	
0		120	120	兼代課鐘點費
496	13 加(夜)班費	508	503	
0	131 延長工時加班費	12	11	偏遠交通不便地區交通車隨車人員加班費
496	134 未休假加班費	496	492	未休假加班費
4,116	15 獎金	4,640	4,100	
1,882	151 考績獎金	2,000	1,800	教職員工考績獎金
2,234	152 年終獎金	2,500	2,300	教職員工年終獎金
0	15Y 其他獎金	140	0	偏遠地區久任獎金
3,170	16 退休及卹償金	3,213	3,109	
88	161 職員退休及離職金	150	150	長期代理代課教師退職準備金
3,030		1,166	1,176	教職員退休金、撫慰金、獎勵金
0		1,842	1,728	教職員退撫基金提撥
52	162 工員退休及離職金	55	55	工友退職準備金提撥
2,192	18 福利費	2,466	2,402	
1,914	181 分擔員工保險費	2,000	2,000	教職員工公保、勞保、健保
34	183 傷病醫藥費	66	52	教職員工健康檢查費
239	18Y 其他福利費	10	10	教職員休假補助費(逾10日)
5		150	100	公教人員各項補助(婚喪及生育補助、子女教育補助相關費用)
0		240	240	教職員休假補助費(10日內)
2,043	2 服務費用	2,336	2,214	
303	21 水電費	175	175	
80	212 工作場所電費	0	0	
202		150	150	電費
21	214 工作場所水費	25	25	水費
43	22 郵電費	52	52	
9	221 郵費	12	12	郵資
34	222 電話費	40	40	電話費
51	23 旅運費	60	60	
51	231 國內旅費	60	60	小型學校差旅費
461	25 修理保養及保固費	491	484	
388	252 一般房屋修護費	415	418	教室、辦公房屋相關建物修繕

新北市瑞芳區義方國民小學
 新北市地方教育發展基金
基金用途明細表
 中華民國115年度

單位：新臺幣千元

前年度 決算數	業務計畫及 用途別科目	本年度 預算數	上年度 預算數	計畫內容說明
0252	一般房屋修護費	20	10	場地租借(收支併列)-場地租借 相關維護管理費用
15255	機械及設備修護費	15	15	電腦設備及維護管理費
20257	雜項設備修護費	20	20	校園AED維護費
38		21	21	飲水設備維護費
1,08327	一般服務費	1,445	1,330	
60279	外包費	60	60	校園保全服務費
94527D	計時與計件人員酬金	204	204	小型自立午餐學校廚工補助-廚 工1人
0		101	101	偏遠交通不便地區交通車隨車 人員薪資-1人
0		1,005	890	校園門禁安全維護費-僱用專人 值勤2人薪資、保險、年終工作 獎金、退職準備金及健康檢查 費
7827F	體育活動費	75	75	教職員工文康活動費
3028	專業服務費	41	41	
3028Y	其他專業服務費	30	30	校園環境維護費用
0		11	11	飲水機水質檢測費用
7229	公共關係費	72	72	
72291	公共關係費	72	72	首長特別費(6,000元*12月)
4033	材料及用品費	461	462	
40332	用品消耗	461	462	
355321	辦公(事務)用品	298	298	辦公費-教學及行政用各項用品 、文具、紙張相關經費
0		23	23	學生活動費(收支併列)-幼兒園 教學活動所需相關費用、物品
0		86	88	辦公(事務)用之消耗及非消耗 品
2328	醫療用品(非醫療院所 使用)	2	2	健康中心衛生保健費
4232Y	其他用品消耗	6	6	推動學校健康促進政策經費
3		5	5	特教班教材編輯費
0		5	5	特教班常年事務費
0		19	18	運動會相關經費
0		17	17	社團活動經費
7564	租金、償債、利息及相關 手續費	968	968	
75644	交通及運輸設備租金	968	968	
756442	車租	968	968	偏遠交通不便地區交通車租賃 費
2197	會費、捐助、補助、分 攤、照護、救濟與交流活 動費	239	251	

新北市瑞芳區義方國民小學
 新北市地方教育發展基金
基金用途明細表
 中華民國115年度

單位：新臺幣千元

前年度 決算數	業務計畫及 用途別科目	本年度 預算數	上年度 預算數	計畫內容說明
19972	捐助、補助與獎助	220	238	
175726	獎助學員生給與	6	6	國小原住民學生獎學金
0		185	198	低收入戶、中低收入戶、身心障礙及家庭突遭變故學生午餐補助
0		2	6	國小低收入戶學生助學金
2472Y	其他捐助、補助與獎助	2	2	幼兒園兒童節禮物
0		19	20	教師節紀念品
0		6	6	國小兒童節禮物
2074	補貼、獎勵、慰問、照 護與救濟	19	13	
0743	獎勵費用	19	13	資深優良教師獎勵金
20744	慰問、照護及濟助金	0	0	
139	其他	13	13	
1391	其他支出	13	13	
1391Y	其他	13	13	偏遠交通不便地區交通車隨車人員保險費
505M	建築及設備計畫	50	50	
505M4	其他設備	50	50	
505	購建固定資產、無形資 產、非理財目的之長期投 資及營舍與設施工程支出	50	50	
5051	購建固定資產	50	50	
50516	購置雜項設備	10	10	充實學校館藏圖書
0		40	40	充實各項教學及辦公設備
35,011	總 計	34,093	32,571	

新北市瑞芳區義方國民小學
 新北市地方教育發展基金
單位（或計畫）成本分析表
 中華民國 115 年度

單位：新臺幣千元

計 畫 別	單位	單位成本 (元)或 平均利 (費)率	數量	預 算 數	說 明
國民教育計畫				34,043	
國民小學教育				34,043	
建築及設備計畫				50	
其他設備				50	
合 計				34,093	

新北市瑞芳區義方國民小學
 新北市地方教育發展基金
 5 年來主要業務計畫分析表

中華民國 115 年度

單位：新臺幣千元

年 度 及 項 目	單位	數量	單位成 本(元)或平 均利(費)率	預 (決) 算 數	說 明
本年度預算數				34,093	
國民教育計畫				34,043	
建築及設備計畫				50	
上年度預算數				32,571	
國民教育計畫				32,521	
建築及設備計畫				50	
前年度決算數				35,011	
國民教育計畫				34,961	
建築及設備計畫				50	
112年度決算數				33,741	
國民教育計畫				33,691	
建築及設備計畫				50	
111年度決算數				31,313	
國民教育計畫				31,203	
建築及設備計畫				110	

本頁空白

新北市瑞芳區
 新北市地方
用人費用
 中華民國

科 目	正式員 額薪資	聘僱人 員薪資	加(夜) 班費	津 貼	獎 金			退休及
					年終獎金	考績獎金	其他	退休金
總 計	19,025		508		2,500	2,000	140	3,213
國民教育計畫	19,025		508		2,500	2,000	140	3,213
正式人員	19,025		508		2,500	2,000	140	2,047
兼任人員								
其他人員								1,166

1、「計時與計件人員酬金」：僱用專人值勤1,005千元、自立午餐及幼兒園廚工204千元、偏遠不便交通車隨車人員101千元。

2、考績獎金：依公務人員考績法第7、8、12條暨公立高級中等以下學校教師成績考核辦法第4條等規定，預算人數25人，預算金額為2,000千元。年終獎金：依據行政院各年度訂定之軍公教人員年終工作獎金發給注意事項，預算人數25人，預算金額為2,500千元。

義方國民小學
教育發展基金
彙計表
115年度

單位：新臺幣千元

卹償金	資遣費	福 利 費				提繳費	合 計	兼任人員 用人費用	總 計
		分擔保 險費	傷病醫 藥費	提撥福 利金	其他				
		2,000	66		400		29,852	174	30,026
		2,000	66		400		29,852	174	30,026
		2,000	66		400		28,686		28,686
								174	174
							1,166		1,166

新北市瑞芳區
 新北市地方
用人費用
 中華民國

科 目	正式員 額薪資	聘僱人 員薪資	加(夜) 班費	津 貼	獎 金			退休及
					年終獎金	考績獎金	其他	退休金
總 計	19,025		508		2,500	2,000	140	3,213
國民教育計畫	19,025		508		2,500	2,000	140	3,213
職員薪金	18,149							
工員工資	876							
兼職人員酬金								
延長工時加班費			12					
未休假加班費			496					
考績獎金						2,000		
年終獎金					2,500			
其他獎金							140	
職員退休及離職金								3,158
工員退休及離職金								55
分擔員工保險費								
傷病醫藥費								
其他福利費								

1、「計時與計件人員酬金」：僱用專人值勤1,005千元、自立午餐及幼兒園廚工204千元、偏遠不便交通車隨車人員101千元。

2、考績獎金：依公務人員考績法第7、8、12條暨公立高級中等以下學校教師成績考核辦法第4條等規定，預算人數25人，預算金額為2,000千元。年終獎金：依據行政院各年度訂定之軍公教人員年終工作獎金發給注意事項，預算人數25人，預算金額為2,500千元。

義方國民小學
教育發展基金
彙計表
115年度

單位：新臺幣千元

卹償金	資遣費	福 利 費				提繳費	合 計	兼任人員 用人費用	總 計
		分擔保 險費	傷病醫 藥費	提撥福 利金	其他				
		2,000	66		400		29,852	174	30,026
		2,000	66		400		29,852	174	30,026
							18,149		18,149
							876		876
								174	174
							12		12
							496		496
							2,000		2,000
							2,500		2,500
							140		140
							3,158		3,158
							55		55
		2,000					2,000		2,000
			66				66		66
					400		400		400

新北市瑞芳區義方國民小學
新北市地方教育發展基金
各項費用彙計表
中華民國115年度

單位：新臺幣千元

前年度 決算數	上年度 預算數	科目	本年度預算數			
			合計	國民教育計畫	建築及設備計畫	
31,528	28,613	用人費用	30,026	30,026	0	
20,792	18,325	正式員額薪資	19,025	19,025	0	
19,942	17,475	職員薪金	18,149	18,149	0	
850	850	工員工資	876	876	0	
762	174	聘僱及兼職人員薪資	174	174	0	
762	174	兼職人員酬金	174	174	0	
496	503	加(夜)班費	508	508	0	
	11	延長工時加班費	12	12	0	
496	492	未休假加班費	496	496	0	
4,116	4,100	獎金	4,640	4,640	0	
1,882	1,800	考績獎金	2,000	2,000	0	
2,234	2,300	年終獎金	2,500	2,500	0	
		其他獎金	140	140	0	
3,170	3,109	退休及卹償金	3,213	3,213	0	
3,118	3,054	職員退休及離職金	3,158	3,158	0	
52	55	工員退休及離職金	55	55	0	
2,192	2,402	福利費	2,466	2,466	0	
1,914	2,000	分擔員工保險費	2,000	2,000	0	
34	52	傷病醫藥費	66	66	0	
244	350	其他福利費	400	400	0	
2,043	2,214	服務費用	2,336	2,336	0	
303	175	水電費	175	175	0	
282	150	工作場所電費	150	150	0	
21	25	工作場所水費	25	25	0	
43	52	郵電費	52	52	0	
9	12	郵費	12	12	0	
34	40	電話費	40	40	0	
51	60	旅運費	60	60	0	
51	60	國內旅費	60	60	0	
461	484	修理保養及保固費	491	491	0	

新北市瑞芳區義方國民小學
新北市地方教育發展基金
各項費用彙計表
中華民國115年度

單位：新臺幣千元

前年度 決算數	上年度 預算數	科目	本年度預算數			
			合計	國民教育計畫	建築及設備計畫	
388	428	一般房屋修護費	435	435	0	
15	15	機械及設備修護費	15	15	0	
58	41	雜項設備修護費	41	41	0	
1,083	1,330	一般服務費	1,445	1,445	0	
60	60	外包費	60	60	0	
945	1,195	計時與計件人員酬金	1,310	1,310	0	
78	75	體育活動費	75	75	0	
30	41	專業服務費	41	41	0	
30	41	其他專業服務費	41	41	0	
72	72	公共關係費	72	72	0	
72	72	公共關係費	72	72	0	
403	462	材料及用品費	461	461	0	
403	462	用品消耗	461	461	0	
355	409	辦公(事務)用品	407	407	0	
2	2	醫療用品(非醫療院所使用)	2	2	0	
45	51	其他用品消耗	52	52	0	
756	968	租金、償債、利息及相關手續費	968	968	0	
756	968	交通及運輸設備租金	968	968	0	
756	968	車租	968	968	0	
50	50	購建固定資產、無形資產、非理財目的之長期投資及營舍與設施工程支出	50	0	50	
50	50	購建固定資產	50	0	50	
50	50	購置雜項設備	50	0	50	
219	251	會費、捐助、補助、分攤、照護、救濟與交流活動費	239	239	0	
199	238	捐助、補助與獎助	220	220	0	
175	210	獎助學員生給與	193	193	0	

新北市瑞芳區義方國民小學
 新北市地方教育發展基金
各項費用彙計表
 中華民國115年度

單位：新臺幣千元

前年度 決算數	上年度 預算數	科目	本年度預算數			
			合計	國民教育計畫	建築及設備計畫	
24	28	其他捐助、補助與獎助	27	27	0	
20	13	補貼、獎勵、慰問、照護與救濟	19	19	0	
	13	獎勵費用	19	19	0	
20		慰問、照護及濟助金	0	0	0	
13	13	其他	13	13	0	
13	13	其他支出	13	13	0	
13	13	其他	13	13	0	
35,011	32,571	合計	34,093	34,043	50	

新北市瑞芳區義方國民小學
 新北市地方教育發展基金
預計平衡表
 中華民國115年12月31日

單位：新臺幣千元

113年12月31日 實 際 數	科 目	115年12月31日 預 計 數	114年12月31日 預 計 數	比較增減
8,350	資 產 合 計	8,350	8,350	0
8,350	資 產	8,350	8,350	0
8,204	流動資產	8,204	8,204	0
8,204	現金	8,204	8,204	0
8,204	銀行存款	8,204	8,204	0
0	預付款項	0	0	0
0	預付費用	0	0	0
0	投資、長期應收款 項、貸墊款及準備金	0	0	0
0	準備金	0	0	0
0	退休及離職準備 金	0	0	0
146	其他資產	146	146	0
146	什項資產	146	146	0
146	暫付及待結轉帳 項	146	146	0
96,191	代管資產	96,191	96,191	0
-96,191	應付代管資產	-96,191	-96,191	0
7,095	負 債	7,095	7,095	0
4,577	流動負債	4,577	4,577	0
4,577	應付款項	4,577	4,577	0
4,577	應付代收款	4,577	4,577	0
2,518	其他負債	2,518	2,518	0
2,518	什項負債	2,518	2,518	0
2,518	存入保證金	2,518	2,518	0
0	應付退休及離職 金	0	0	0
0	暫收及待結轉帳 項	0	0	0
1,255	基金餘額	1,255	1,255	0
1,255	基金餘額	1,255	1,255	0
1,255	基金餘額	1,255	1,255	0
1,255	累積餘額	1,255	1,255	0
8,350	負債及基金餘額合計	8,350	8,350	0

信託代理與保證資產
 保管品
 保證品

0 信託代理與保證負債
 0 應付保管品
 0 應付保證品

0
 0
 0

新北市瑞芳區義方國民小學

新北市地方教育發展基金

資本資產明細表

中華民國115年度

單位：新臺幣千元

項 目	取得成本 (期初餘額)	以前年度 累計折舊/ 長期投資 評價	本 年 度 變 動					本年度累 計折舊/長 期投資評 價變動數	期末餘額
			增 加		減 少		主要增減 原因說明		
			金 額	類 型	金 額	類 型			
非理財目的之長期投資									
土地									
土地改良物	5,452	5,346					3	103	
房屋及建築									
機械及設備	6,576	5,069					916	591	
交通及運輸設備	958	661					30	267	
雜項設備	5,034	2,778	50	(1)			422	1,884	
購建中固定資產									
租賃資產									
租賃權益改良									
電腦軟體	33				13	(11)		20	
權利									
發展中之無形資產									
其他無形資產									
遞耗資產									
其他									
合計	18,052	13,853	50		13		1,371	2,865	

註：